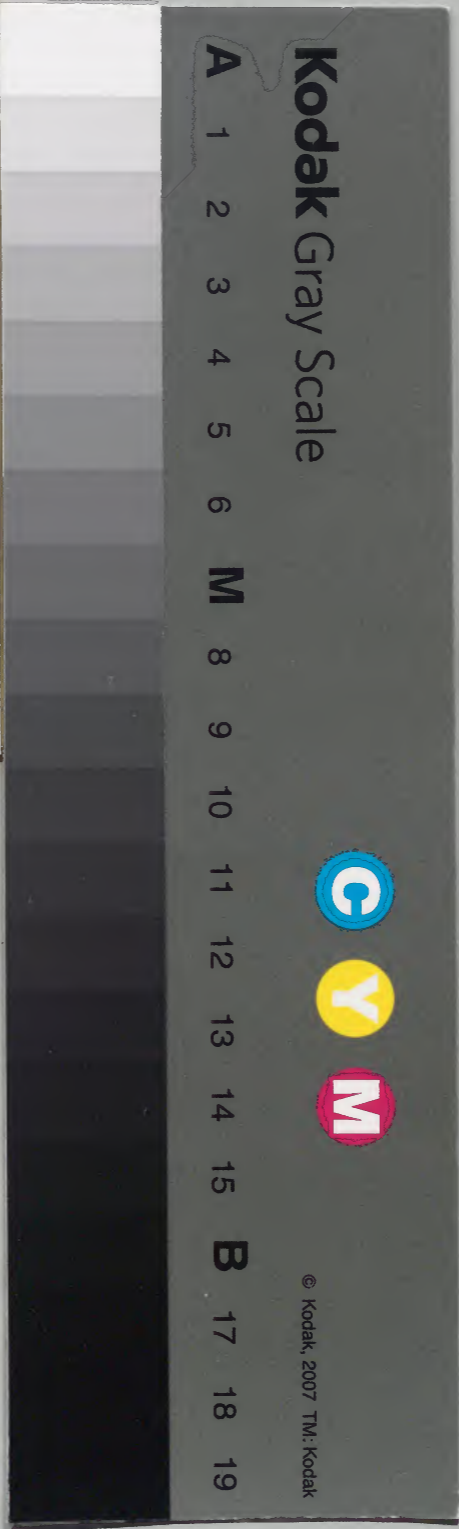


羣書類從

二十六

庫文閣内			
三	六	八	和書類
五	六	六	
函	六	九	
一	八	〇	
架	冊	號	

内閣文庫		
番號	和 18690	
冊數	666 (30)	
函號	215	3



卷之二十六

神祇部二十六

神祇部二十六

一 大中小社差別事

大政官符 神祇官符 五畿十道諸國司

應定置天下諸社大中小社殿雜舍等社

鳥井等四屋內社等事

正二位以上為大社

從二位以上為中社

羣書類從卷第二十六

神祇部二十六

造殿儀式

檢校保己一集

北畠准后親房卿

一大中小社差別事

大政官符 神祇官并五畿七道諸國司

應早定置天下諸社大中小神殿雜舍瑞垣珠垣
鳥井并四至內地町數事

正一位正三位以上為大社

從三位從四位以上為中社

正五位從五位以上為少社

一 大社 四至限九町

三間檜皮葺正殿一字 高一丈二尺在 堅魚木八九

長五尺 徑九寸 千木四支 長一丈 瑞垣一重方二丈 高七尺 內

外鳥居二基 外一本高一丈九尺 口徑八寸 內一本高一丈 口徑九寸 三間檜皮葺

幣殿一字 高一丈一尺 在 五間草葺拜殿一字 高八尺

五間板葺直會殿二字 高八尺 萱葺板倉二字 三間草

葺屋二字 在戶二本 左右板葺廊二字 各高七尺 五間外舍二

字 高八尺 五間廐二字

一 中社 四至限八町 十六

三間檜皮葺正殿一字 高一丈一尺在 堅魚木六九

長四尺 徑七寸 千木四支 長一丈 瑞垣一重方二丈 高七尺 五珠垣一

重方三丈五尺 高八尺 內外鳥居二基 高八尺 徑七寸 三間板葺幣殿

一字 高七尺 在 三間板葺拜殿一字 高七尺 五間外舍二

字 高七尺 在 五間板葺舞殿一字 高七尺 三間板葺直會屋一字

高七尺

一 少社 四至限四町

二間板葺正殿一字 高八尺在 板 堅魚木四九 長四尺 徑四寸

七寸 千木四支 長八尺 瑞垣一重 高五尺 方二丈 鳥居一基 高六尺 徑六寸

六寸 三間草葺拜殿一字 高七尺 三間板葺舞殿一字 高七尺

尺五間雜舍二字尺同

右被左大臣宣備奉勅諸國神社正殿雜舍并四至町數所定如件宜仰在國司以正稅物數令造進自今以後不可透失若有破損者應令社司修造無其勤者科大枝解却見任官宜兼知依宣行之符到奉行

寶龜二年二月十三日正西位上行左大弁兼右兵衛督藤原朝臣

一造宮制度

倭姬命世紀曰皇神詔宣其造宮之制者柱則高

太極則廣厚礼是皇天之昌運國家之洪啓古止宜

助神器之大造奈利即承皇天之嚴命天移日少宮

之室基造伊勢兩宮焉

府錄曰造宮義則大梵天女大倭姬命承皇天之教命

令移飛宮天室基而興神籬於神風伊勢五十鈴原矣

麗氣曰內鳥居金剛時春天外鳥居金剛時秋天內

者授秘密灑水神表沐浴懺悔也外者解捨被神除

穢惡不淨也

天口事昏曰二所太神宮左右東西室殿前後不同

儀內宮阴神外宮阳神坐也是春复象阳長於万物

前秋冬象陰藏萬物後所謂天地之位聖人之法在
前在後象四時治天下以事理此其儀式也
千木片揆者陰陽之表也堅魚木者星象坐其數十
九者大日靈尊照十方誓也九者五大成身尊光濟
八洲群生光明表也八者八心德明表也七者七星
頂坐守護願也六者六根明也五者中府五魂齊也
四者四德表也三者天地人表也一說云十者十地
之位表也九者極上之位表也天四德地五行爲九
也九者五方四維九州曰九之故爲九々八十一數
極也宝基本紀曰千木者智義也搏風也義者仁也

如天智則靈也如神風者氣也夫天地之間非風則
不行不動故神聖乘風雲而住行冷然善乍有風竅
是則虛空之中無声而独能聞知焉無形之中能露
心矣實有之衆之所集至德一大道之竅也千木片
揆者水火之起天地之象也故則日天之智儀也片
揆者仰以開口斯受月天之一水利万品緣也任水
往豐受太神乎波号御氣都神也向上天神開口而
向下也是陰陽化德也堅魚木者木者衆星像也奄
守天下比於列星也人氣昇天爲星善氣則爲善星惡
氣則爲客星也能善无客惡起也鞭懸者天神地祇

之風光衆人之壽命國之權衡民之轡策者也故以
為名矣御門鳥居八州之中四方中以西方為智門
也故以西方号鳥居也大地清淨心緣也謂阴阳之
原乃遂於大明之上出入於窈冥之門而君臣上下
令逍遙清淨之宮殿焉瑞垣玉垣荒垣者天四德地
五行万象大位五支皆備矣惣天地與人形之與
寶舍雖異其名而其源一也

右造殿儀式非無疑然傳世久仍始載于此矣

皇明御門之中... 皇明御門之中... 皇明御門之中... 皇明御門之中... 皇明御門之中...

八幡御幸次第非進之雅俊朝臣加役付送之

前三箇日御精進門立札

當日未明出御御淨衣被用御輿

近習公卿以下著淨衣供奉

直幸馬場殿

先奉仕御禊御裝束

奉其儀馬場殿西面卷庇御簾階間敷小筵二枚東

行其上供高麗端半帖一枚北面為御禊御座六

判官代西庭當階間去五許丈立高机一基下敷

例役之倚白妙御幣寬元六捧文應其東昇立朱塗辛